



**НАДЕЖНЫЙ**  
НА ПРОЛЕТАРКЕ



**КАПИТАЛ**  
**СТРОИТЕЛЬ ЖИЛЬЯ!**

## **«КАПИТАЛ» – ЭТО НАДЁЖНОСТЬ!**

«Капитал - строитель жилья!» — ТОП 1 в рейтинге застройщиков в Рязанской и Тульской областях по версии ЕРЗ.РФ

За 23 года стабильного непрерывного развития компании совокупный объем проектов составил более 1 924 959 м<sup>2</sup> жилья!

Более 13 тысяч семей живут в наших домах. 7 крупных проектов комплексной застройки находятся в стадии реализации.

Мы выводим строительство на новый уровень, идеально комбинируя архитектурную эстетику и новейшие технологии, сочетая в проектах уникальные форматы планировочных решений, функциональные внутренние пространства и современные тенденции ландшафтного дизайна.

Мы создаем поистине комфортную городскую среду.  
Мы строим с любовью!



**Жить, как говорится, хорошо.  
А хорошо жить – в ЖК Надёжный!**



В жилом комплексе «Надёжный» мы объединили лучший опыт прошлого с инновационными технологиями настоящего, чтобы вывести вашу жизнь на новый уровень.

Надёжность, качество, комфорт — фундаментальные принципы, которым мы неотступно следуем.

ЖК «Надёжный» — это жилой комплекс, который изменит вашу жизнь.







Городская  
Больница №9



АЗС



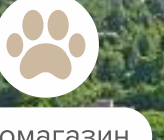
Продуктовый  
магазин



Щегловский  
монастырь



Библиотека



Зоомагазин



Почта №300010



Детский сад №35



Тульский  
перинатальный центр



Детский сад №5



Школа №5



Эрмитаж  
культурный центр



Продуктовый  
магазин



Детский сад №6



Парк



Детская  
областная больница



Музей



Автомойка



Продуктовый  
магазин



Продуктовый  
магазин



Библиотека



Школа №35



Детский сад №114



Библиотека



Школа №73



Продуктовый  
магазин



настоящее фото  
наших объектов

## В зоне комфорта



Ваш дом — ваша крепость!

Отталкиваясь от ваших потребностей и интересов, мы создали неповторимый проект придомовой территории, выдержав идеальный баланс между личным пространством и дружеской соседской средой.

В пределах квартала будут сконцентрированы магазины, аптеки, отделения банков и другие важные социальные объекты.

Для владельцев автомобилей на территории комплекса запланирована просторная парковка, отделенная от пешеходной зоны.



## Придомовая территория



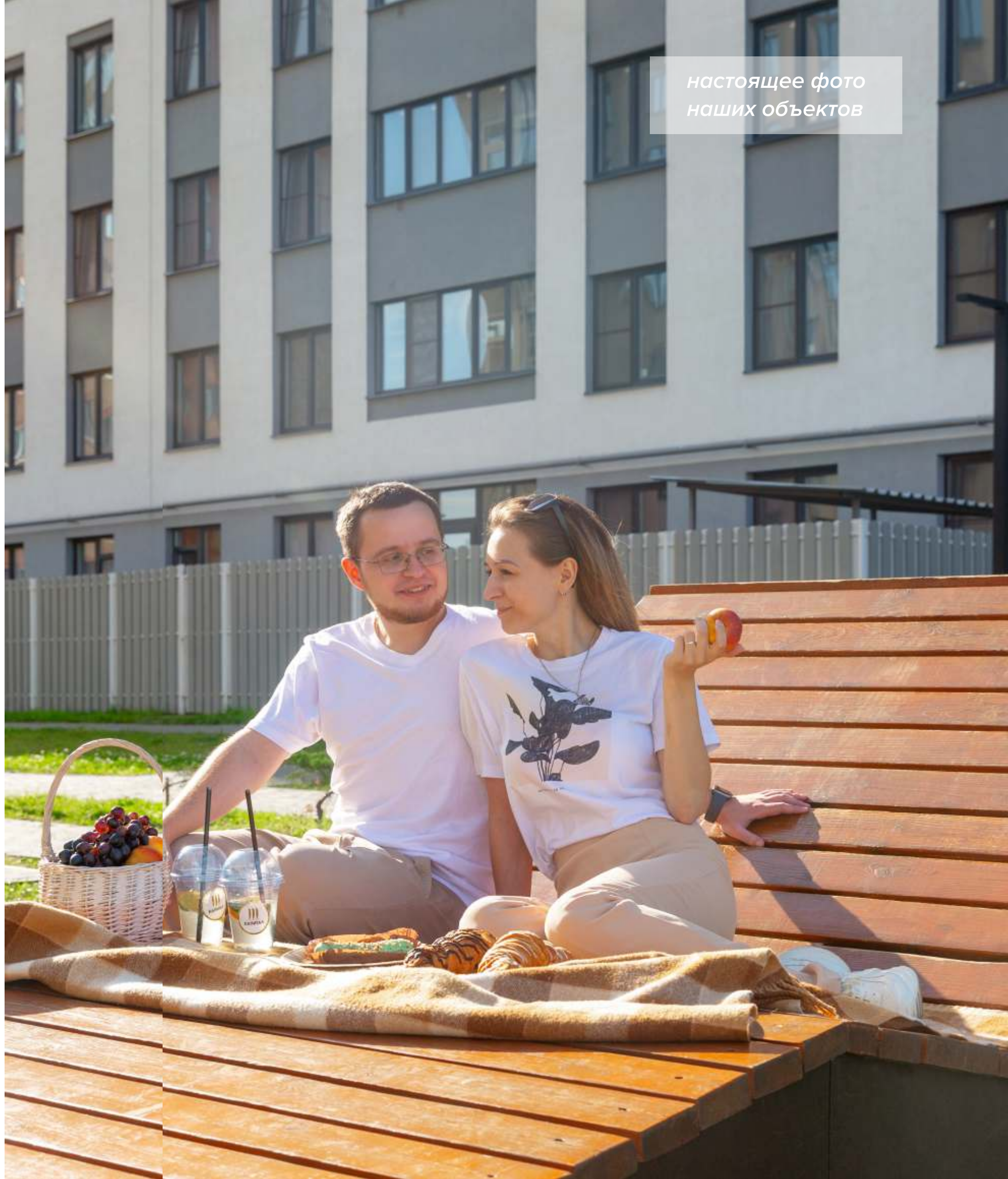
Двор комплекса спроектирован и оборудован таким образом, что и дети, и взрослые с радостью будут проводить время на свежем воздухе.

Возле дома — обширная прогулочная зона с местами для отдыха, которая даст возможность неспешно прогуляться или посидеть на лавочке с книгой.

Добавьте в свою жизнь спорт: на площадках найдется все необходимое для полноценной тренировки, начиная от силовых тренажеров и заканчивая зоной workout.

Холодное время года не станет помехой: продолжайте тренировки в фитнес-зале внутри дома! Зал полностью оборудован.

настоящее фото  
наших объектов





*настоящее фото  
наших объектов*



## **Жить вкусно, как в детстве!**



Мы создали настоящую территорию детства, позволяющую ребенку не только веселиться на детской площадке, но и самостоятельно выстраивать коммуникации со сверстниками, учиться планировать, организовывать игры, творить и фантазировать.

Территория детства не заканчивается на детских площадках.

В подъезде вас ждет оборудованная детская комната — настоящее спасение на случай непогоды. Солнечный интерьер с легкостью станет декорацией для праздника, например, дня рождения, а игрушки создадут детям отличное настроение.



*настоящее фото  
наших объектов*



*настоящее фото  
наших объектов*



## Внутренние пространства



В ЖК «Надёжный» нашли отражение ваши жизненные ценности: это безопасность, удобство и безукоризненный стиль во всём.

Уже на пороге дома вы сможете оценить совершенно новый подход к оформлению внутренних пространств.

Лаконичный, сбалансированный дизайн в идеальном соотношении с функциональностью — это то, что легло в основу проектирования подъездов жилого комплекса.

В каждом подъезде помимо качественной отделки и современных лифтов продуманы полезные и уютные пространства.

настоящее фото  
наших объектов



**Лобби-библиотека** – место встречи изменить нельзя, или идеальное место для ваших деловых встреч. А время ожидания можно скрасить за чтением любимой книги в уютном кресле.



настоящее фото  
наших объектов



**Спортзал** – не стоит откладывать до понедельника, если можно посетить его сейчас! Будет доступен для всех жителей квартала.

настоящее фото  
наших объектов



**Детская комната** – прекрасное место для проведения детских праздников или просто совместных игр, пока на улице непогода.





## FLY-архитектура



В архитектурном решении квартала нашла отражение уникальная комбинация монументальности и удивительной визуальной легкости, достигнутой за счет большой площади панорамного остекления.

Все, от фасадов до дверей подъездов, подчинено единому стилю. Входные группы полностью выполнены из стекла, что в сочетании с зонированным освещением и оформлением внутренней навигации грамотно завершает внешний облик SMART квартала.



## Уютная однокомнатная квартира

### Евро-2



Улучшенные стандарты качества:



Квартира с увеличенными дверными проёмами



Панорамное остекление



Отделка Сканди



## Квартира с одной спальней и гостиной 19 м²

### Евро-2



Улучшенные стандарты качества:



Квартира с увеличенными дверными проёмами



Панорамное остекление



Квартира с террасой





## Квартира с двумя спальнями и гостиной 20 м<sup>2</sup>

### Евро-3



**Улучшенные стандарты качества:**



Квартира с увеличенными дверными проёмами



Панорамное остекление



Квартира с гардеробной



Квартира с отдельным санузлом



## Квартира с тремя спальнями и гостиной 21 м<sup>2</sup>

### Евро-4



**Улучшенные стандарты качества:**



Квартира с увеличенными дверными проёмами



Панорамное остекление



Квартира с гардеробной



Квартира с отдельным санузлом



Мастер-спальня





## ОСОБЫЕ КВАРТИРЫ

*настоящее фото  
наших шоурумов*



Гостиные до 30 м<sup>2</sup>



настоящее фото  
наших шоурумов



Мастер-спальня



настоящее фото  
наших шоурумов



Панорамное остекление



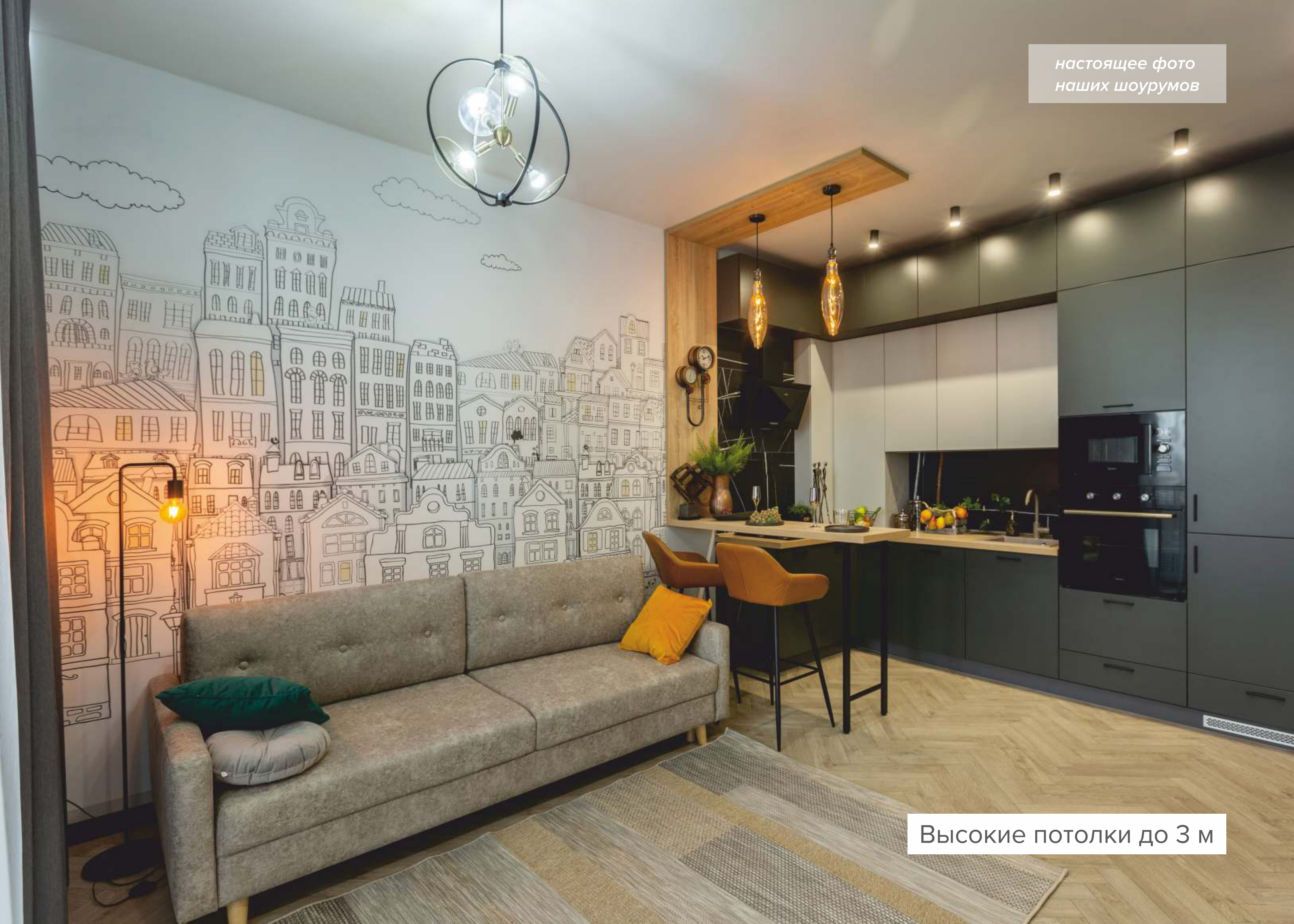
*настоящее фото  
наших шоурумов*



Увеличенные дверные проемы



настоящее фото  
наших шоурумов



Высокие потолки до 3 м



настоящее фото  
наших шоурумов



Детская комната



настоящее фото  
наших шоурумов



Квартира с террасой



## Металлическая дверь



Металлические двери с утеплением надежно защищают квартиру и идеально вписываются в интерьер как подъезда, так и квартиры.



Увеличенная толщина дверного полотна



Высокий срок службы



Комбинированный замок «Гардиан»  
(сувальдный, цилиндрический)

- Внутренняя панель — фрезерованная.
- Высокая устойчивость к огню, безопасность.
- Металлическая конструкция гарантирует защиту помещения вне зависимости от того, дома вы или нет.
- Надежная защита от холода и посторонних звуков.

## Электрика

Качество материалов — залог надежности и безопасности. Мы используем исключительно качественные негорючие медные провода, соответствующие всем стандартам ГОСТ.

## Стеновой приточно-вентиляционный клапан СВК-75



- Всегда свежий воздух.
- Проветривает помещение без необходимости открывать окна.
- Контролирует микроклимат в помещении.

## Остекление в квартире



Профиль 70 мм



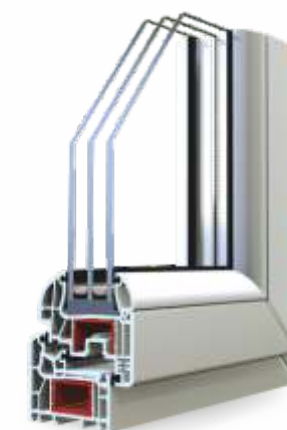
Отличная теплоизоляция



Остекление двухкамерными  
стеклопакетами 36 мм



Детский замок



## Остекление лоджий/балконов



Профиль 58 мм



Отличная теплоизоляция



Остекление однокамерными  
стеклопакетами 24 мм



## Малозумная канализация

Трубы и фитинги stilte снижают уровень шума сточных вод и создают акустический комфорт в помещении.

## POLYTRON COMFORT

Система обладает высокой абразивной и химической стойкостью. Трубы диаметром DN/OD 30-16мм полностью совместимы с Polytron Comfort. Соответствует ГОСТ-32414-2013.



## Водоснабжение

Когда речь идет о водоснабжении и отоплении, необходимо выбирать продукцию долговечную и безопасную. Мы используем трубы из сшитого полиэтилена, ведь они обладают универсальными свойствами.

Они прочны и устойчивы к негативным факторам, в том числе и высоким температурам. Сшитые трубопроводы не только способны выдержать нагрев, но и высокое давление, без которого невозможна транспортировка воды по системе водоснабжения.

Способ сшивания полиэтилена определяет характеристики изделий. Мы используем трубы с пероксидным методом сшивания, который обеспечивает высококачественную сшивку. Выполняется сшивание с применением перекиси водорода, в результате чего получается равномерный шов.





## Отопление

В доме собственная котельная, а это значит, что только жители решают, когда включить или выключить отопление: никаких перебоев с горячей водой и регулярных отключений.



Стальные радиаторы предназначены для применения в системах водяного отопления в жилых домах.



Рабочее давление  
2,0 (20) МПа (кгс/см<sup>2</sup>)



Материал: сталь



Температура рабочей  
среды 110°C (наибольшая)



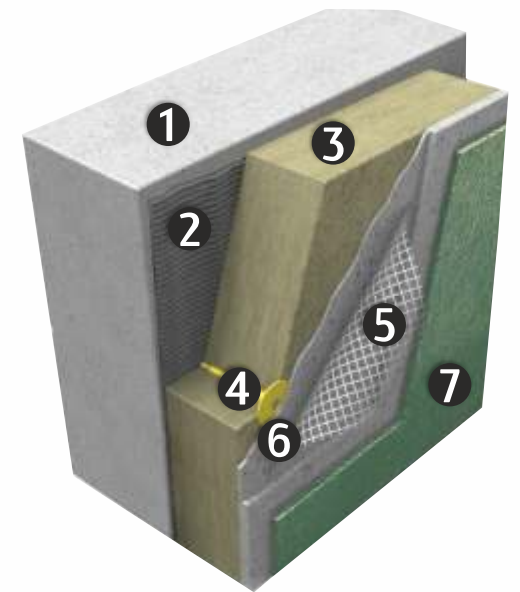
Гарантия 10 лет

- Теплоотдача стальных радиаторов значительно выше, чем у радиаторов других типов.
- Трехступенчатая система контроля качества гарантирует надежную работу прибора в течении многих лет.
- Тепловое излучение наряду с конвекцией обеспечивает быстрое нагревание воздуха в помещении.

## Фасад

Для отделки фасадов мы используем только качественные материалы: инновационную систему теплоизоляции Caparol, декоративную штукатурку Caparol Mineral и краску Muresko-Premium — они не подвержены влиянию погодных условий, долговечны и отвечают современным стандартам:

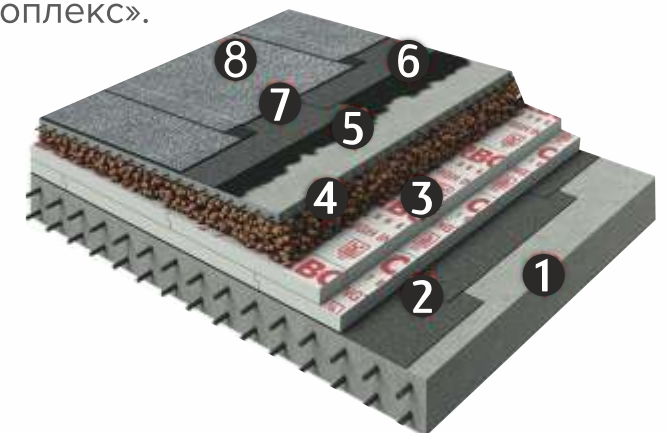
1. Внешняя стена - газобетонный блок.
2. Клей для прикрепления плит утеплителя Capatect Dammkleber 185.
3. Утеплитель минеральный Технофас.
4. Дюбель тарельчатый Termoclip.
5. Армирующий слой: Щелочестойкая сетка Capatect-Gewebe 650/110 и клей Capatect Klebe und Armierungsmasse186.
6. Декоративная штукатурка 139 Capatect Mineral Leichtputz K 20.
7. Краска MURESKO-PREMIUM.



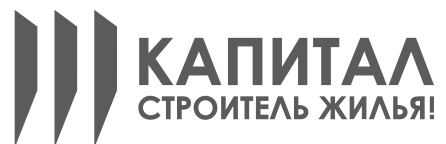
## Кровля



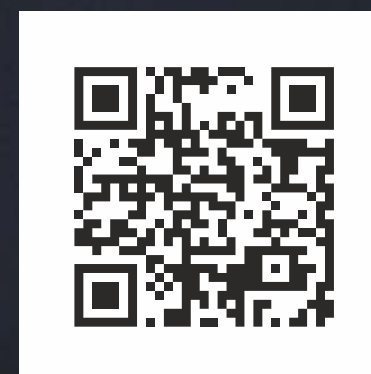
1. Железобетонное основание.
2. Техноэласт ЭПП.
3. Экструзионный пенополистирол «Техноплекс».
4. Уклонообразующий слой из керамзитного гравия.
5. Армированная цементно-песчаная стяжка толщиной 40 мм.
6. Праймер битумный.
7. Унифлекс ЭПП.
8. Техноэласт ЭКП.







Мы гордимся тем, что создаем условия для комфортной жизни, вдохновения и душевного роста. Наш жилой комплекс поможет вам покорить любые высоты, которые только задумаете. Благодаря уникальному сочетанию комфорта, качества и безопасности, у вас появится возможность наслаждаться каждой минутой жизни, как внутри вашей квартиры, так и на территории нашего комплекса. Встречайте новые знакомства, находите новые увлекательные занятия и наслаждайтесь каждым мгновением вместе с нами!



**Офис продаж:**  
г. Тула, ул. Пушкинская, д. 55А

**График работы:**  
Ежедневно с 09:00 до 18:00

**Телефон:**  
+7 (4872) 71-00-01

kapital71.ru